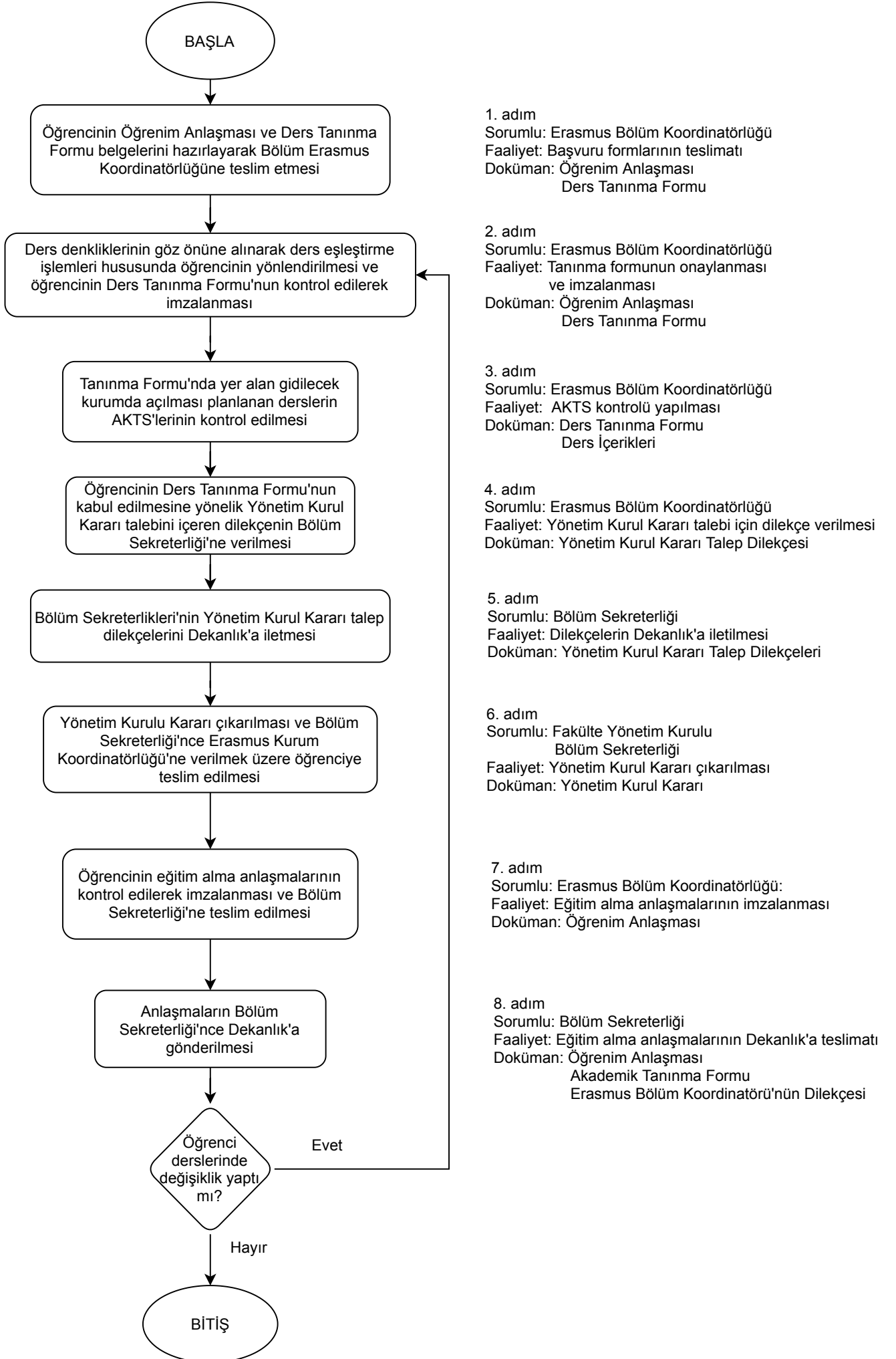
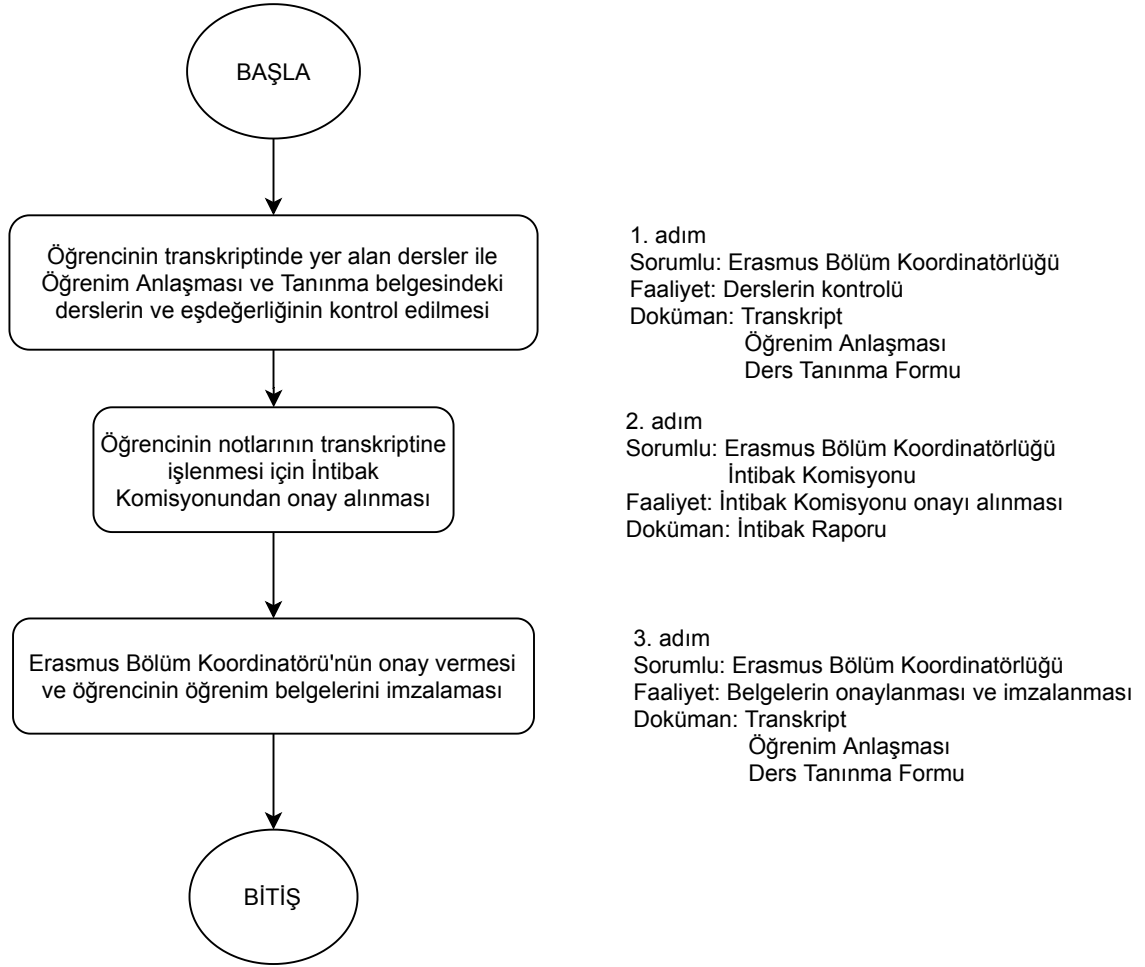


SÜREÇ BİLGİLERİ			
ADI	ÖĞRENCİ HAREKETLİLİĞİ – ERASMUS DEĞİŞİM PROGRAMI		
TÜRÜ	<input checked="" type="checkbox"/> Eğitim-Öğretim Süreci	<input type="checkbox"/> Akademik Süreç	<input type="checkbox"/> İdari Süreç
SÜRECİN ÖZET TANIMI			
Erasmus Değişim Programı kapsamında öğrenim gören öğrencilerin süreçlerinin takip edilmesi, belgelerinin hazırlanması, onaylanması ve program kapsamındaki üniversiteler arasındaki koordinasyonun sağlanmasını kapsamaktadır.			
SÜREÇ KATILIMCILARI			
Süreç Sahibi	Erasmus Fakülte Koordinatörlüğü		
Süreç Sorumluları	Erasmus Fakülte Koordinatörlüğü, Erasmus Bölüm Koordinatörlüğü, İntibak Komisyonu, Dekanlık, Bölüm Sekreterlikleri		
Paydaşlar	Öğrenci İşleri Daire Başkanlığı, Üniversite Erasmus Koordinatörlüğü, Karşı Üniversite Erasmus Koordinatörlüğü, Öğrenci, Fakülte Öğretim Üyeleri		
SÜREÇ UNSURLARI			
Girdiler	Başvuru Formları, Transkript, Ders İçerikleri		
Kaynaklar	Yükseköğretim Kurumları Arasında Öğrenci ve Öğretim Üyesi Değişim Programına İlişkin Yönetmelik		
Çıktılar			
Sonraki/Etkilediği Süreçler	Mezuniyet Süreci, Staj İşlemleri Süreci		
İZLEME, ÖLÇME VE DEĞERLENDİRME			
Süreç Hedefi	Performans/İzleme Göstergesi		
İzleme Periyodu	Süreç sorumluları her eğitim-öğretim döneminin başlamasından önce izleme, ölçme ve değerlendirmeleri yapacaktır.		

6.1.1. ERASMUS DEĞİŞİM PROGRAMI SÜRECİ GİDEN ÖĞRENCİ İŞ AKIŞ ŞEMASI

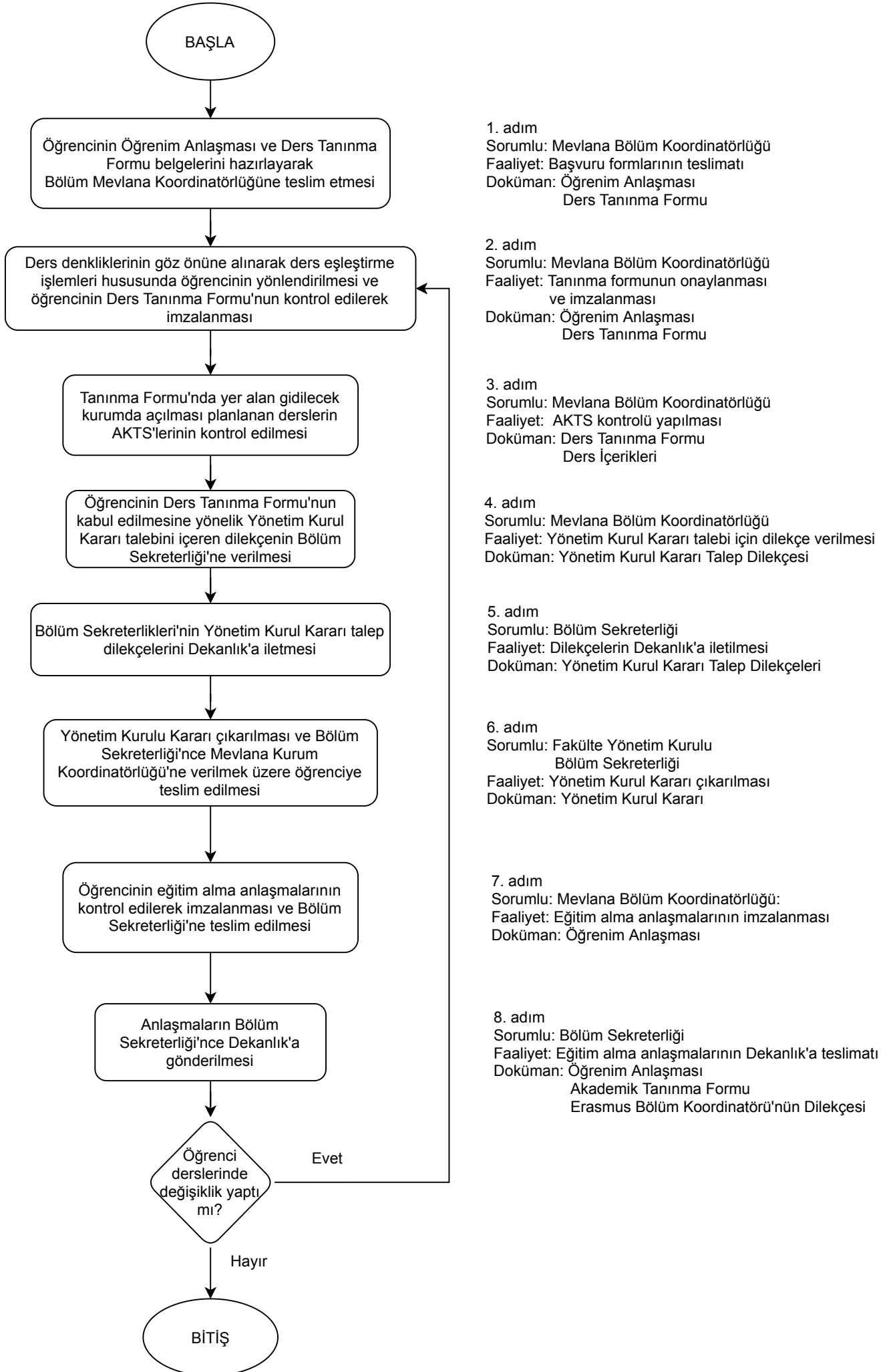


6.1.2. ERASMUS DEĞİŞİM PROGRAMI SÜRECİ GELEN ÖĞRENCİ İŞ AKIŞ ŞEMASI

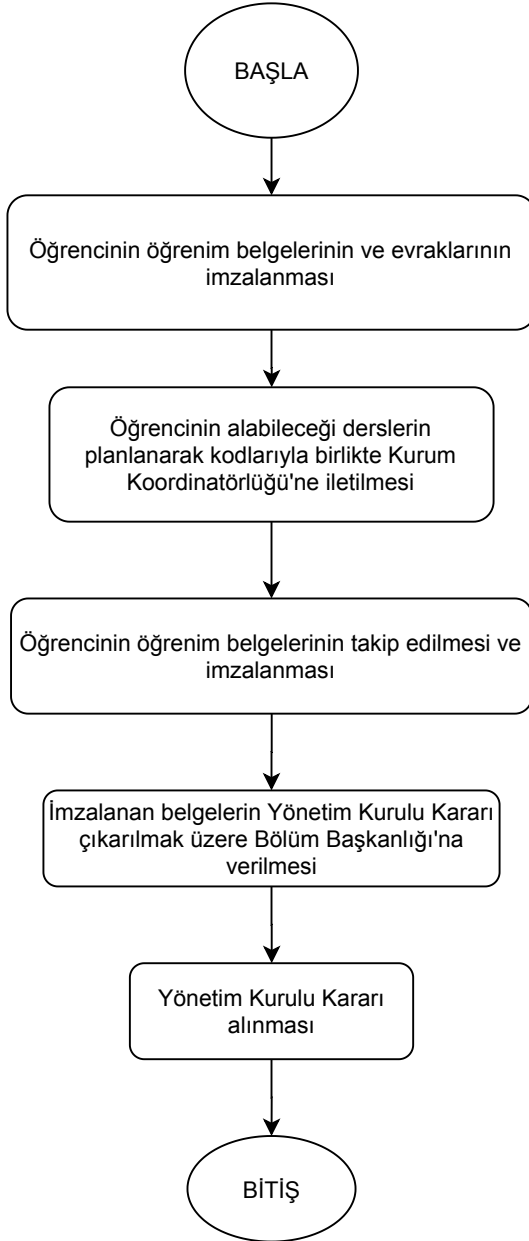


SÜREÇ BİLGİLERİ		
ADI	ÖĞRENCİ HAREKETLİLİĞİ – MEVLANA DEĞİŞİM PROGRAMI	
TÜRÜ	<input checked="" type="checkbox"/> Eğitim-Öğretim Süreci	<input type="checkbox"/> Akademik Süreç
	<input type="checkbox"/> İdari Süreç	
SÜRECİN ÖZET TANIMI		
Mevlana Değişim Programı kapsamında öğrenim gören öğrencilerin süreçlerinin takip edilmesi, belgelerinin hazırlanması, onaylanması ve program kapsamındaki üniversiteler arasındaki koordinasyonun sağlanmasını kapsamaktadır.		
SÜREÇ KATILIMCILARI		
Süreç Sahibi	Mevlana Fakülte Koordinatörlüğü	
Süreç Sorumluları	Mevlana Fakülte Koordinatörlüğü, Mevlana Bölüm Koordinatörlüğü, İntibak Komisyonu, Dekanlık, Bölüm Sekreterlikleri	
Paydaşlar	Öğrenci İşleri Daire Başkanlığı, Üniversite Mevlana Koordinatörlüğü, Karşı Üniversite Mevlana Koordinatörlüğü, Öğrenci, Fakülte Öğretim Üyeleri	
SÜREÇ UNSURLARI		
Girdiler	Başvuru Formları, Transkript, Ders İçerikleri	
Kaynaklar	Yükseköğretim Kurumları Arasında Öğrenci ve Öğretim Üyesi Değişim Programına İlişkin Yönetmelik	
Çıktılar		
Sonraki/Etkilediği Süreçler	Mezuniyet Süreci	
İZLEME, ÖLÇME VE DEĞERLENDİRME		
Süreç Hedefi	Performans/İzleme Göstergesi	
İzleme Periyodu	Süreç sorumluları her eğitim-öğretim döneminin başlamasından önce izleme, ölçme ve değerlendirmeleri yapacaktır.	

6.2.1. MEVLANA DEĞİŞİM PROGRAMI SÜRECİ GİDEN ÖĞRENCİ İŞ AKIŞ ŞEMASI



6.2.2. MEVLANA DEĞİŞİM PROGRAMI SÜRECİ GELEN ÖĞRENCİ İŞ AKIŞ ŞEMASI



1. adım

Sorumlu: Mevlana Bölüm Koordinatörlüğü
Faaliyet: Öğrenim belgelerinin imzalanması
Doküman: Öğrenim Protokolü
Öğrenci Yükümlülük Sözleşmesi
Transkript

2. adım

Sorumlu: Mevlana Bölüm Koordinatörlüğü
Faaliyet: Derslerin planlanması
Doküman: Öğrenim Protokolü
Karşı Üniversite Ders İçerikleri

3. adım

Sorumlu: Mevlana Bölüm Koordinatörlüğü
Faaliyet: Öğrenim belgelerinin takibi ve imzalanması
Doküman: Öğrenim Protokolü
Öğrenci Yükümlülük Sözleşmesi
Transkript

4. adım

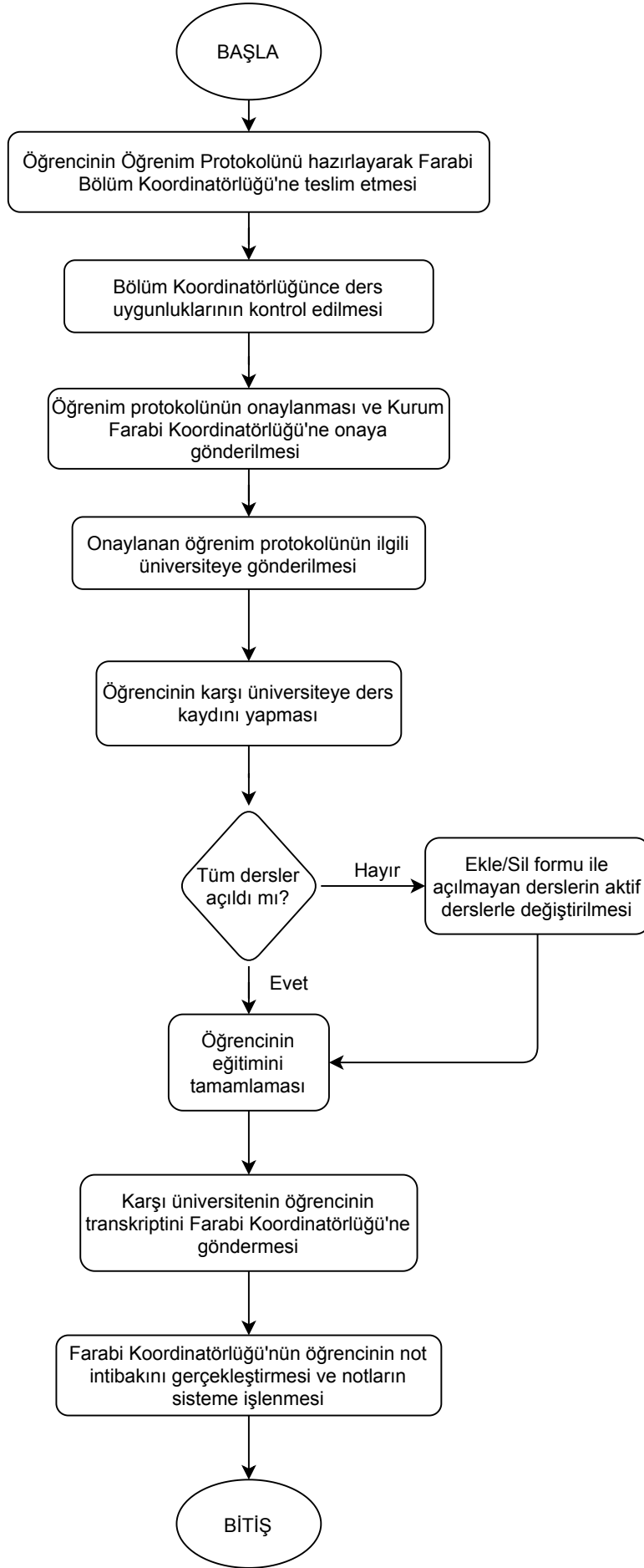
Sorumlu: Mevlana Bölüm Koordinatörlüğü
Faaliyet: Belgelerin Bölüm Başkanlığı'na iletilmesi
Doküman: Öğrenim Protokolü
Öğrenci Yükümlülük Sözleşmesi
Transkript

5. adım

Sorumlu: Yönetim Kurulu
Faaliyet: Yönetim Kurulu Kararı çıkarılması
Doküman: Yönetim Kurulu Kararı

SÜREÇ BİLGİLERİ			
ADI	ÖĞRENCİ HAREKETLİLİĞİ – FARABI DEĞİŞİM PROGRAMI		
TÜRÜ	<input checked="" type="checkbox"/> Eğitim-Öğretim Süreci	<input type="checkbox"/> Akademik Süreç	<input type="checkbox"/> İdari Süreç
SÜRECİN ÖZET TANIMI			
Farabi Değişim Programı kapsamında öğrenim gören öğrencilerin süreçlerinin takip edilmesi, belgelerinin hazırlanması, onaylanması ve program kapsamındaki üniversiteler arasındaki koordinasyonun sağlanmasını kapsamaktadır.			
SÜREÇ KATILIMCILARI			
Süreç Sahibi	Farabi Fakülte Koordinatörlüğü		
Süreç Sorumluları	Farabi Fakülte Koordinatörlüğü, Farabi Bölüm Koordinatörlüğü, İntibak Komisyonu, Dekanlık		
Paydaşlar	Öğrenci İşleri Daire Başkanlığı, Farabi Kurum Koordinatörlüğü, Karşı Üniversite Farabi Kurum Koordinatörlüğü, Öğrenci, Öğretim Üyeleri		
SÜREÇ UNSURLARI			
Girdiler	Başvuru Formları, Transkript, Ders İçerikleri, Öğrenim Protokolü		
Kaynaklar	Yükseköğretim Kurumları Arasında Öğrenci ve Öğretim Üyesi Değişim Programına İlişkin Yönetmelik		
Çıktılar			
Sonraki/Etkilediği Süreçler	Mezuniyet Süreci, Staj İşlemleri Süreci		
İZLEME, ÖLÇME VE DEĞERLENDİRME			
Süreç Hedefi	Performans/İzleme Göstergesi		
İzleme Periyodu	Süreç sorumluları her eğitim-öğretim döneminin başlamasından önce izleme, ölçme ve değerlendirmeleri yapacaktır.		

6.3.1. FARABİ DEĞİŞİM PROGRAMI SÜRECİ GİDEN ÖĞRENCİ İŞ AKIŞ ŞEMASI



1. adım
Sorumlu: Öğrenci
Faaliyet: Öğrenim Protokolünün hazırlanması
Doküman: Öğrenim Protokolü

2. adım
Sorumlu: Farabi Bölüm Koordinatörlüğü
Faaliyet: Ders uygunluklarının kontrolü
Doküman: Öğrenim Protokolü

3. adım
Sorumlu: Farabi Bölüm Koordinatörlüğü
Faaliyet: Öğrenim Protokolünün onaylanması
Doküman: Öğrenim Protokolü

4. adım
Sorumlu: Farabi Kurum Koordinatörlüğü
Faaliyet: Öğrenim Protokolünün karşı üniversiteye gönderilmesi
Doküman: Öğrenim Protokolü

5. adım
Sorumlu: Öğrenci
Faaliyet: Ders kaydı yapılması
Doküman:

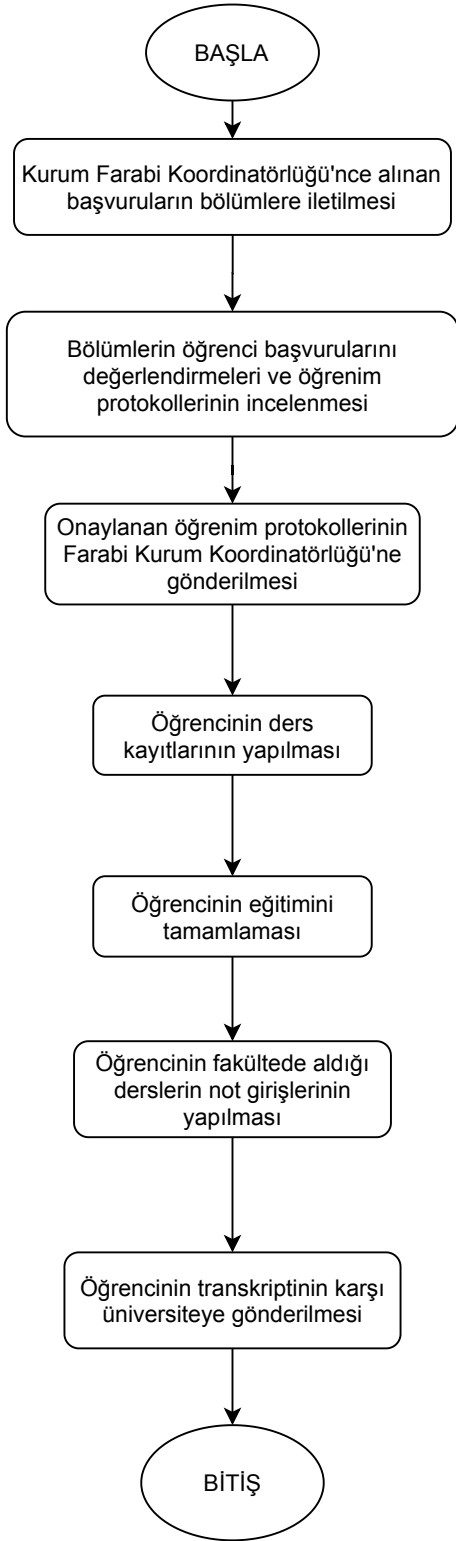
6. adım
Sorumlu: Farabi Bölüm Koordinatörlüğü
Öğrenci
Faaliyet: Açılmayan derslerin değiştirilmesi
Doküman: Ekle/Sil Formu

7. adım
Sorumlu: Öğrenci
Faaliyet: Eğitimin tamamlanması
Doküman:

8. adım
Sorumlu: Karşı Üniversite Farabi Kurum Koordinatörlüğü
Faaliyet: Transkriptin alınması
Doküman: Transkript

9. adım
Sorumlu: Farabi Kurum Koordinatörlüğü
Öğrenci İşleri Daire Başkanlığı
Faaliyet: Not intibakının yapılması ve notların işlenmesi
Doküman:

6.3.2. FARABİ DEĞİŞİM PROGRAMI SÜRECİ GELEN ÖĞRENCİ İŞ AKIŞ ŞEMASI



1. adım
Sorumlu: Farabi Kurum Koordinatörlüğü
Faaliyet: Başvuruların bölümlere iletilmesi
Doküman:

2. adım
Sorumlu: Farabi Bölüm Koordinatörlüğü
Faaliyet: Başvuruların değerlendirilmesi ve öğrenim protokollerinin kontrolü
Doküman: Öğrenim Protokolü

3. adım
Sorumlu: Farabi Bölüm Koordinatörlüğü
Faaliyet: Öğrenim protokollerinin teslimatı
Doküman: Öğrenim Protokolü

4. adım
Sorumlu: Farabi Kurum Koordinatörlüğü
Öğrenci İşleri Daire Başkanlığı
Faaliyet: Ders kayıtlarının yapılması
Doküman:

5. adım
Sorumlu: Öğrenci
Faaliyet: Eğitimin tamamlanması
Doküman:

6. adım
Sorumlu: Farabi Kurum Koordinatörlüğü
Öğrenci İşleri Daire Başkanlığı
Faaliyet: Not girişlerinin yapılması
Doküman:

7. adım
Sorumlu: Farabi Kurum Koordinatörlüğü
Faaliyet: Transkriptin iletilmesi
Doküman: Transkript