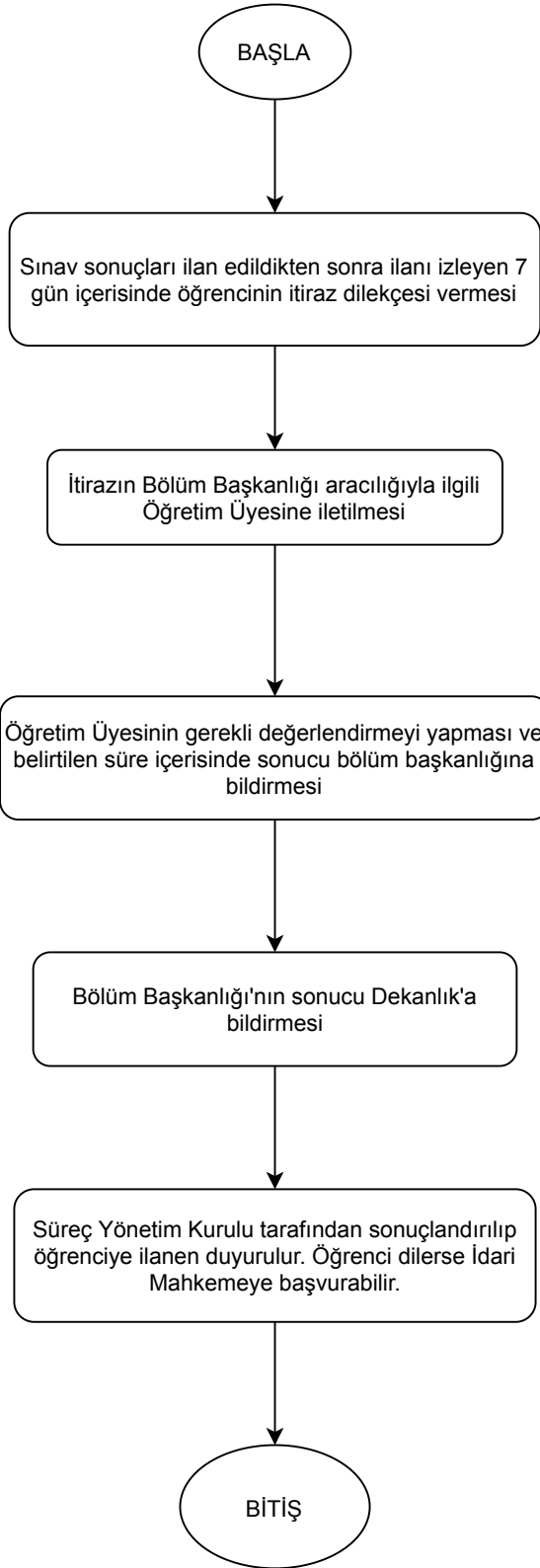


<b>SÜREÇ BİLGİLERİ</b>			
<b>ADI</b>	SINAV İTİRAZ SÜRECİ		
<b>TÜRÜ</b>	<input checked="" type="checkbox"/> Eğitim-Öğretim Süreci	<input type="checkbox"/> Akademik Süreç	<input type="checkbox"/> İdari Süreç
<b>SÜRECİN ÖZET TANIMI</b>			
<b>SÜREÇ KATILIMCILARI</b>			
Süreç Sahibi	Öğrenci		
Süreç Sorumluları	Bölüm Başkanları, Dersi Veren Öğretim Elemanı		
Paydaşlar	Bölüm Başkanları, Dersi Veren Öğretim Elemanı, Öğrenci, Öğrenci İşleri		
<b>SÜREÇ UNSURLARI</b>			
Girdiler	Sınav Sonuçları		
Kaynaklar	Sınavlar		
Çıktılar			
Önceki/Etkilendiği Süreçler			
<b>İZLEME, ÖLÇME VE DEĞERLENDİRME</b>			
Süreç Hedefi	Performans/İzleme Göstergesi		
	Sınavlara İtiraz Eden Öğrenci Sayısı, İtirazları Kabul Edilen Öğrenci Sayısı		
İzleme Periyodu	Öğretim Elemanının Notları Sisteme Girmesi ile Başlar, Notun Düzeltilerek Yeni Notun Sisteme Girilmesi Ya da Herhangi Bir Yanlışlığın Olmadığının Tespiti Halinde Öğrenci Ve Öğretim Üyesine Bildirilmesi İle Sona Erer		

## 5.1. SINAV İTİRAZ SÜRECİ İŞ AKIŞ ŞEMASI



1. adım  
Sorumlu: Öğrenci  
Faaliyet: Öğrencinin Sınav Sonucuna İtirazı  
Doküman: İtiraz Dilekçesi

2. adım  
Sorumlu: Bölüm Başkanlığı  
Faaliyet: İtirazın İletilmesi  
Doküman: İtiraz Dilekçesi

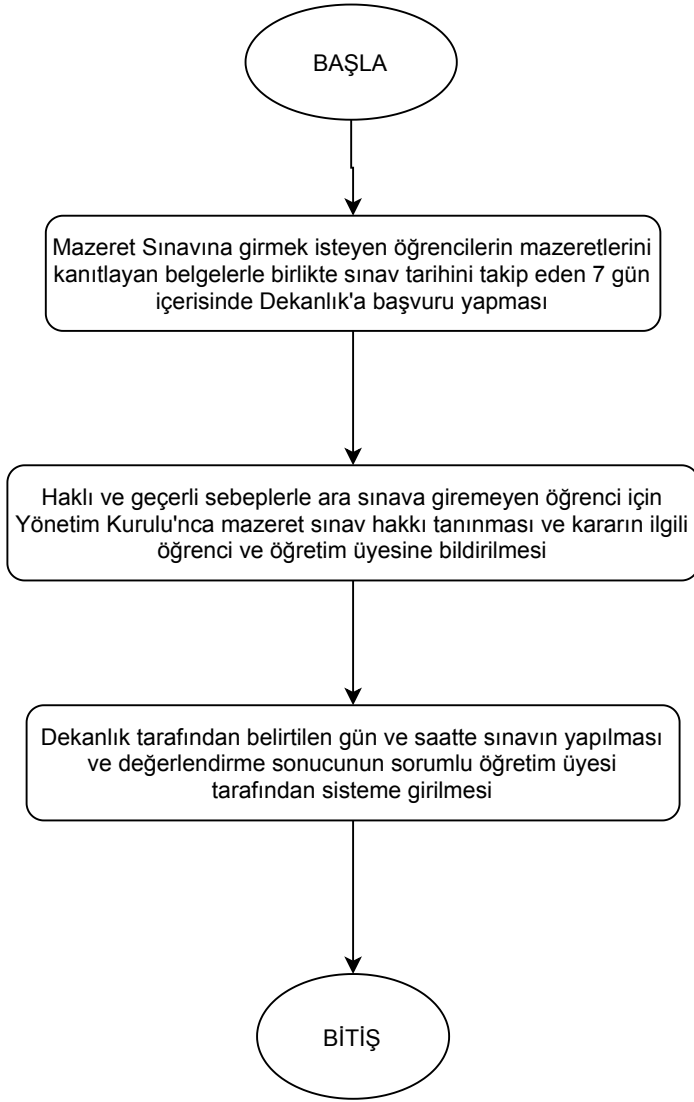
3. adım  
Sorumlu: Öğretim Üyesi  
Faaliyet: Sınava İtirazın Değerlendirilmesi ve Bölüm Başkanlığına İletilmesi  
Doküman: İtiraz Dilekçesi

4. adım  
Sorumlu: Bölüm Başkanlığı  
Faaliyet: Sonucun Bildirilmesi  
Doküman: İtiraz Dilekçesi

5. adım  
Sorumlu: Fakülte Yönetim Kurulu  
Faaliyet: Sonucun Öğrenciye Tebliğ Edilmesi  
Doküman: İtiraz Sonuç Tebliği

<b>SÜREÇ BİLGİLERİ</b>			
<b>ADI</b>	MAZERET SINAVI SÜRECİ		
<b>TÜRÜ</b>	<input checked="" type="checkbox"/> Eğitim-Öğretim Süreci	<input type="checkbox"/> Akademik Süreç	<input type="checkbox"/> İdari Süreç
<b>SÜRECİN ÖZET TANIMI</b>			
Sürecin Mazereti Olup da Ara Sınavlarına Girememiş Olan Öğrencilerin Daha Sonra Bu Sınavlara Girebilmelerini Sağlamak			
<b>SÜREÇ KATILIMCILARI</b>			
Süreç Sahibi	Öğrenci		
Süreç Sorumluları	Bölüm Başkanları, Dersi Veren Öğretim Elemanı		
Paydaşlar	Öğrenciler, Bölüm Başkanları ve Dersi Veren Öğretim Elemanı		
<b>SÜREÇ UNSURLARI</b>			
Girdiler			
Kaynaklar			
Çıktılar			
Önceki/Etkilendiği Süreçler			
<b>İZLEME, ÖLÇME VE DEĞERLENDİRME</b>			
Süreç Hedefi	Performans/İzleme Göstergesi		
	Mazeret Sınavına Giren Öğrenci Sayısı		
İzleme Periyodu	Öğrencilerin belgesi ile dilekçe vermesi ile başlar, mazerete sınav sonuçlarının öğrenci bilgi sistemine girilmesi ile sona erer.		

## 5.2. MAZERET SINAVI SÜRECİ İŞ AKIŞ ŞEMASI



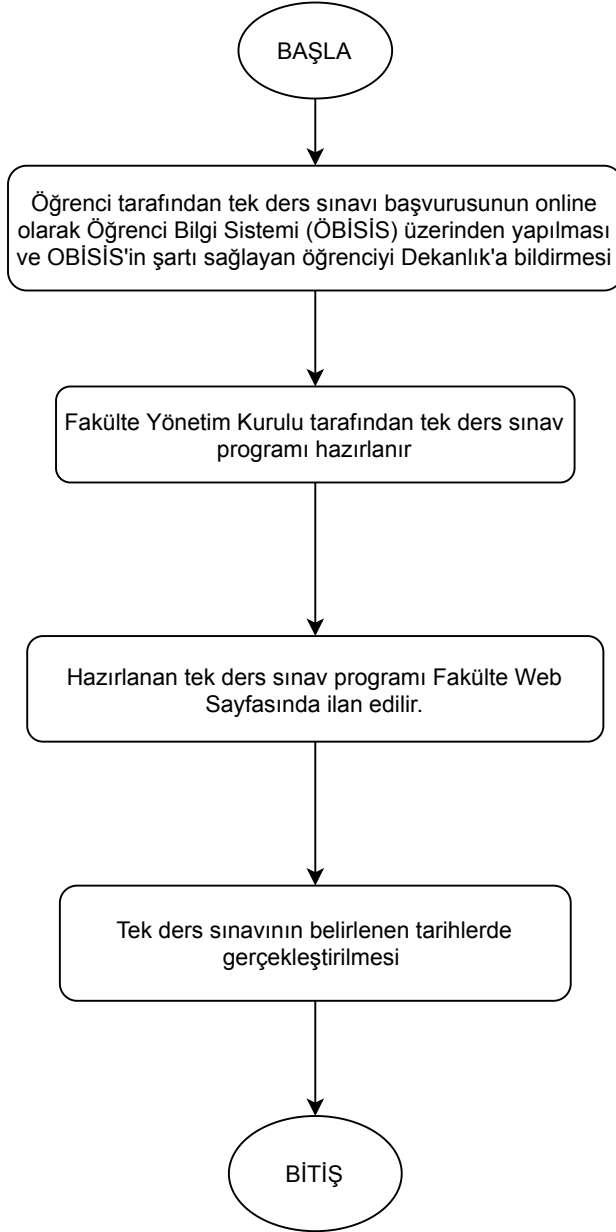
1. adım  
Sorumlu: Öğrenci  
Faaliyet: Mazeret Sınavına Girme Talebi  
Doküman: Mazeret Sınavı Başvuru Dilekçesi

2. adım  
Sorumlu: Fakülte Yönetim Kurulu  
Faaliyet: Mazeret Sınavı Hakkı Tanınması  
Doküman: Öğrenciye Mazeret Sınavı Hakkı Tanınmasına Dair Belge

3. adım  
Sorumlu: Dekanlık ve İlgili Öğretim Üyesi  
Faaliyet: Sınavın Yapılması ve Sisteme Girilmesi  
Doküman: Obisis

<b>SÜREÇ BİLGİLERİ</b>			
<b>ADI</b>	TEK DERS SINAVI		
<b>TÜRÜ</b>	<input checked="" type="checkbox"/> Eğitim-Öğretim Süreci	<input type="checkbox"/> Akademik Süreç	<input type="checkbox"/> İdari Süreç
<b>SÜRECİN ÖZET TANIMI</b>			
<b>SÜREÇ KATILIMCILARI</b>			
Süreç Sahibi	Bölüm Başkanları, Dersi Veren Öğretim Elemanı		
Süreç Sorumluları	Bölüm Başkanları, Dersi Veren Öğretim Elemanı		
Paydaşlar	Öğrenciler, Bölüm Başkanları ve Dersi Veren Öğretim Elemanı		
<b>SÜREÇ UNSURLARI</b>			
Girdiler			
Kaynaklar			
Çıktılar			
Önceki/Etkilendiği Süreçler			
<b>İZLEME, ÖLÇME VE DEĞERLENDİRME</b>			
Süreç Hedefi	Performans/İzleme Göstergesi		
	Tek ders sınavına giren öğrenci sayısı		
İzleme Periyodu			

### 5.3. TEK DERS SINAVI SÜRECİ İŞ AKIŞ ŞEMASI



1. adım

Sorumlu: Öğrenci, ÖBİSİS

Faaliyet: Öğrenci, Tek Ders Sınavına girmek için başvuru yapar

Doküman: ÖBİSİS

2. adım

Sorumlu: Fakülte Yönetim Kurulu

Faaliyet: Tek Ders Sınav Programı Hazırlanması

Doküman:

3. adım

Sorumlu: Dekanlık, Fakülte Bilgi İşlem Dairesi

Faaliyet: Sınav Programının Web Sayfasında İlan Edilmesi

4. adım

Sorumlu: Dekanlık,

Faaliyet: Tek Ders Sınavının Gerçekleştirilmesi

